

F6

地方創生 サテライトオフィス

高見澤 玲生 緑川 柊麻

要旨

私たちはRESAS（地方経済分析システム）のデータから北杜市の人口問題、空き家問題などの課題を発見し、それを解決するために「北杜市に空き家と別荘地を利用した移動型サテライトオフィスを設置する」という政策を提案した。その政策を地方創生政策アイデアコンテストに応募した。北杜市に政策を提案することはできなかったが、政策を改善するためのアドバイスをいただいた。

1 目的

RESAS を用いて、北杜市の人口問題、空き家問題などの課題を発見し、課題解決につながる政策を作成する。作成した政策を北杜市に提案する。

2 方法

- ・RESAS を用いて北杜市の課題を発見する
- ・課題を解決する政策を作成する
- ・作成した政策を地方創生政策アイデアコンテストに応募する。
- ・北杜市に作成した政策を提案する

3 結果

①データ収集

◎北杜市の課題の分析結果

〈RESAS のデータから〉

- ・人口推移のグラフでは、生産年齢人口の減少と老年人口の増加がみられた（図1）

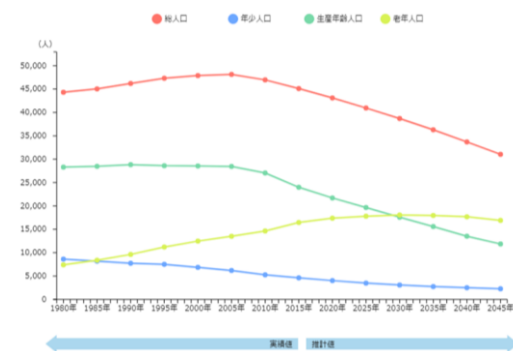


図1 北杜市人口推移グラフ

- ・年齢階級別純移動数では生産年齢人口の市外への流出がみられた（図2）

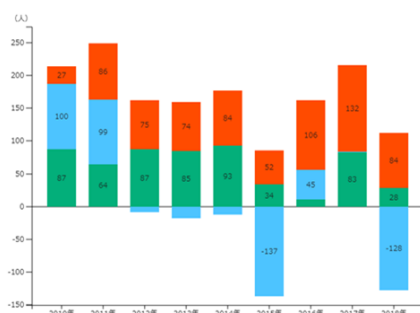


図2 北杜市年間階級別純移動数

〈その他のデータから〉

- ・認定 NPO 法人「ふるさと回帰支援センター」が行う移住希望地域ランキングで、6 年連続でベスト 5
- ・北杜市は全国空き家率ランキング第 4 位で建物の 42%が空き家であることがわかった
- ◎山梨県、北杜市の環境及び交通の分析結果
 - ・須玉 IC（462m）から清里駅（1274m）まで約 800 メートルの標高差。気温差に換算すると約 5.2℃（標高 100m 上昇ごとに気温が 0.65℃ 下がるとした場合）
 - ・2021 年夏ごろ中部横断自動車道、下部温泉早川 IC、南部 IC 間が開通する
 - ・2027 年開通予定のリニア中央新幹線(品川・名古屋)の停車駅の 1 つが山梨県になる（図 3）

リニア中央新幹線のルート



図3 リニア中央新幹線ルート

- ◎オフィスワークとテレワークに関する分析結果（プロジェクト管理ツール「Backlog」がユーザー737 人に行ったアンケート）

- ・さぼってしまう労働環境はテレワークであると回答したのはどの年代も 40%を超えていたのに対し、オフィスワークであると回答したのはどの年代も 10%未満であった（図4）

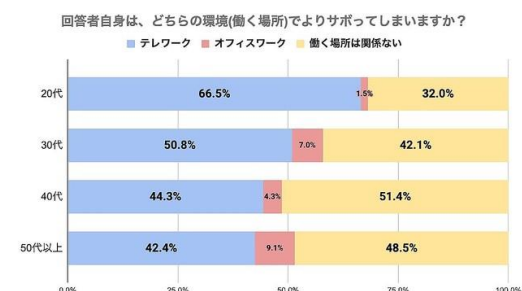


図 4

- ・テレワークにストレスを感じていると回答した割合は 30～40%であった (図 5)

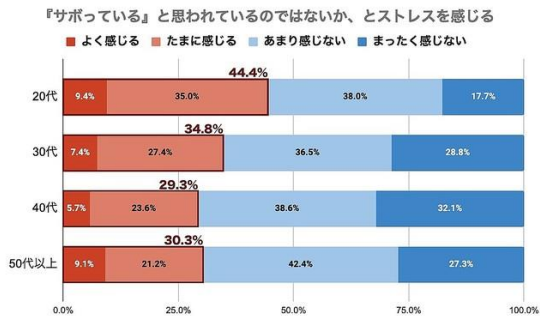


図 5

① 提案した政策

空き家と別荘をオフィスとして有効活用する移動型サテライトオフィスをつくる

夏→避暑地として使われていた標高の高い涼しい環境の別荘地で働く

冬→冬特化のつくりの空き家で働く。標高が低いので気温も高い

季節によって場所を変え、働きやすい環境を整えることができる。

4 考察

①分析

◎北杜市の課題の分析から

北杜市の課題は労働人口の流出、高齢者の増加、人口減少、空き家率の高さであると考えられる

◎環境と交通の分析から

市内の気温差は他の地域にはない強みである。リニアや高速道路の開通によって山梨は東京・名古屋・静岡を結ぶ中心地となることから、アクセス面でサテライトオフィスの立地に適していると考えられる。

◎オフィスワークとテレワークに関する分析結果から

テレワークの場合仕事をさぼる割合や、ストレスを感じる割合が多いことからサテライトオフィスを含めたオフィスの需要は高まっていると考えられる。

②政策

①をもとに考えた北杜市のサテライトオフィスアピールポイントは次のとおりである。

- ・夏は涼しく、冬は暖かい快適な労働環境
- ・リニア開通、新しい高速道路の開通で東京、名古屋、静岡へ短時間で移動可能
- ・自然に囲まれて仕事ができる

5 結論

作成した政策を北杜市に提案するという目的は果たすことはできなかったが、RESAS を用いて北杜市の課題を発見し、解決につながる政策を作成することができた。また、北杜市役所の方からパワーポイントとプレゼンの流れに関してアドバイスをいただいた。今後はパワーポイント・プレゼンの改善と新たな政策の考案を進めていきたい。

6 参考文献

◆日本経済新聞

<https://www.nikkei.com/news/image-article/?R_FLG=0&ad=DSXBZO5985102018095985I00002&dc=1&ng=DGXNASDG1800T_Y3A910C1CR0000&z=20130918>

◆20 代の 2 人に 1 人が「テレワーク時、サボっていると思われるストレス」を実感 - 調査結果：テレワークとサボりの関係性

<<https://nulab.com/ja/press-release/pr-2011-backlog-soken/>>

◆RESAS 地方経済分析システム

<<https://resas.go.jp/#/13/13101>>

◆地方移住（I J Uターン）を支援する 認定 NPO 法人ふるさと回帰支援センター移住希望地ランキング

<https://www.furusatokaiki.net/topics/ranking_2019/>